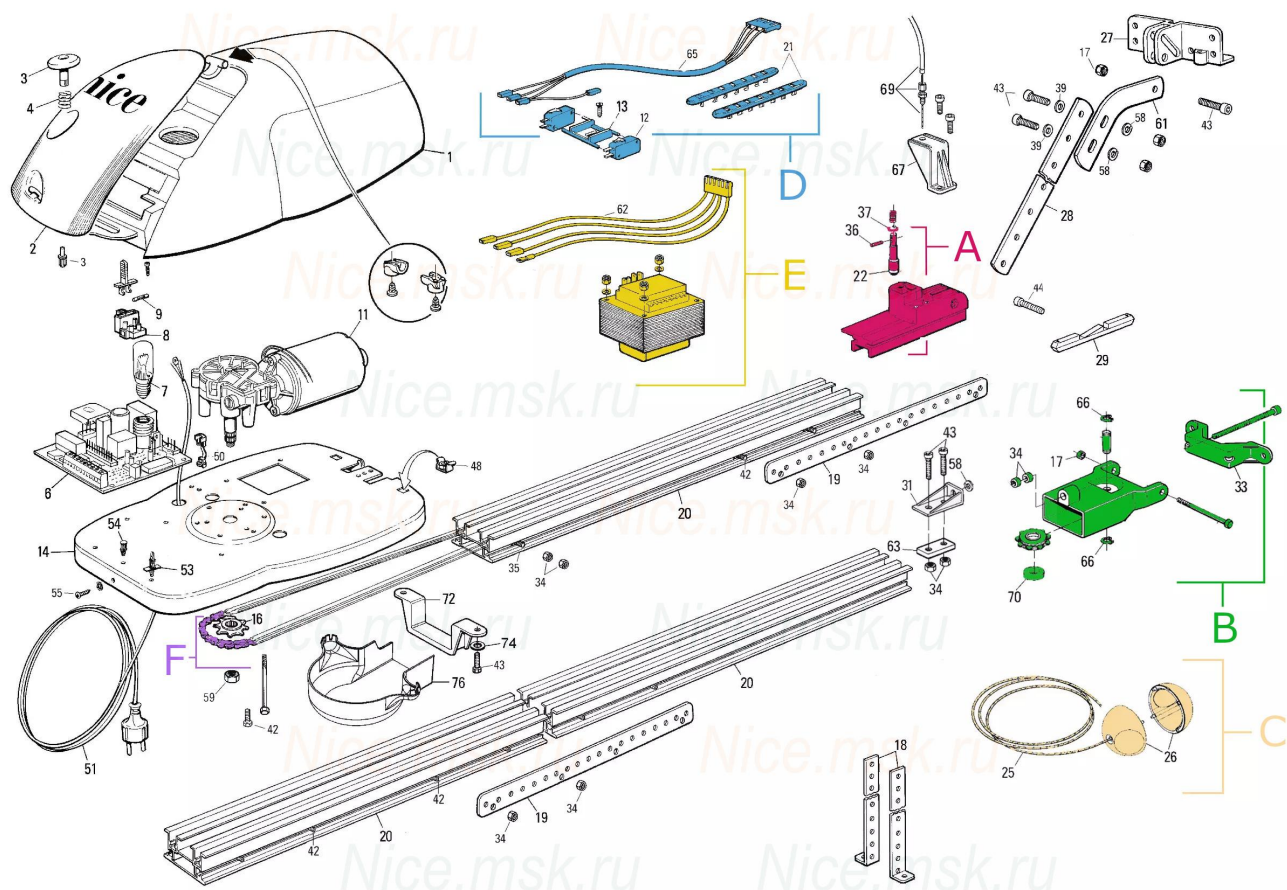


Сборочный чертеж и список запчастей SP6100



Сборочный чертеж и список запчастей SP6100

Таблица отдельных запасных частей по позициям

| № | Артикул | Описание |
|----|------------------|--------------------------------------------------------------------------------------------------------------------------|
| 1 | PPD0124C.4540 | Крышка корпуса SP6000,6100,6065 |
| 2 | PPD0125R02.45401 | Крышка корпуса матовая SP6000,6041 |
| 3 | PPD0126C.4540 | Кнопка SPIDOKCE |
| 4 | MO-O.2640 | Пружина SP6100 |
| 6 | SPA30 | Плата управления SP6100 |
| 8 | PFM-A.2213 | Держатель предохранителя SHEL/SPIN/SP6065,6100 |
| 9 | F2AR.2201 | Предохранитель SP6100 |
| 14 | PMD0122.4610 | Основание корпуса SPIDOKCE |
| 16 | PMD0153B.4610 | Звездочка ведущая SP6000,6100 |
| 18 | PMD0152C.4610 | Опронные кронштейны SPO600KLT |
| 19 | PMD0304.4610 | Планка соединения рейки SP6100 |
| 20 | BPA0331B.4565 | Половина рейки SP6100 |
| 27 | PMD0554.4610 | Кронштейн фиксации тяги к полотну SP6000,SP6100,6065/SPIN/SHEL |
| 28 | PMD0151.4610 | Тяга каретки прямая SP6000,6100 |
| 29 | PMD0153D.4610 | Замок цепи SP6000,6100 |
| 31 | BMESCR01.4567 | Фиксатор натяжителя SP6100 |
| 51 | CA5.5320 | Кабель питания SHEL50KCE, 75KCE, 75KCE01R10 / SN6041R10, SP6100, SPIDOKCE / SPIN11, 21, 22, 22KCER10, 23KCER10, 6031, 41 |
| 53 | MP004.2601 | Фиксатор крышки SP6100 |
| 54 | MP005.2601 | Распорка SP6100 |
| 61 | PMD0151A.4610 | Тяга гнутая SPIDO600 |
| 63 | BMESDR01.4567 | Пластина фиксатора натяжителя SP6000/6100 |
| 67 | PPD0150DR01.4540 | Кронштейн разблокировки SP6100 |
| 69 | PMCMMR01.8003 | Комплект крепления разблокировки SP6100 |
| 72 | BMESBR01.4567 | Скоба крепления привода SP6100, SPIDOKCE |
| 76 | PPD1061.4540 | Кожух рейки защитный SP6000,6100 |

Таблица доступных узлов

| № | Артикул | Описание |
|---|---------|-----------------------------------------------|
| B | PRSP02A | Натяжитель цепи SP6100,6000 |
| C | PRSP03 | Комплект шнура разблокировки SP6000,6100/SPIN |
| D | PRSP04 | Комплект концевых выключателей SP6000 |
| E | PRSP05A | Комплект трансформатора SP6100 |
| F | PRSP06 | Комплект цепи SP6000,SP6100 |
| A | PRSP01 | Каретка в сборе SP6000,6100 |

Таблица прочих запчастей (устаревшие, распродажа и т.п.)

| № | Артикул | Описание |
|---|------------|--------------------------------------|
| ! | GOR-Q.5501 | Прокладка SP6100/SO2000,2010,2010R01 |
| ! | L7.6811 | Лампа LUCY/ML24/SP6065,6100 |

Сборочный чертеж и список запчастей SP6100

| | | |
|---|-----------------|---------------------------------------------------|
| ! | MGDC00200 | Электродвигатель SP6100 |
| ! | MICROI-F.1617 | Микрореле SP6000,6100 |
| ! | PPD0116.4540 | Каретка SP6100 |
| ! | PPD0124R02.4540 | Крышка SP6000,6100 |
| ! | PPD0126.4540 | Кнопка управления SP6065,6100 |
| ! | PRSP05 | Комплект трансформатора SP6100,6065 |
| ! | SPAA04 | Шестерня пластиковая с валом для редуктора SP6100 |
| ! | TRA-M1.1025 | Трансформатор SP6100 |